



一般財団法人

札幌同交会病院

Sapporo Dohkokuhai Hospital

ご案内



理念

私たちは、

人にやさしく、思いやりのある温かい心で、
地域に根ざした信頼される病院を目指します



日本医療機能評価機構

認定日/2011年9月2日
認定番号/JC1040-2号



院長 淡川 照仁

地域と時代の要請に応える病院。

札幌同交会病院は1956年7月に北海道石炭同交振興会の医療部門として現地に同交会病院が誕生し、以来60年以上に渡って地域に密着した医療を提供して参りました。2014年には一般財団法人札幌同交会病院へと財団名・法人名を変更いたしました。『私たちは、人にやさしく、思いやりのある温かい心で、地域に根ざした信頼される病院を目指します』の理念のもと、一般内科・消化器内科疾患を中心とした診療を継続して行っております。

今後も『一般内科診療を中心としたかかりつけ医の札幌同交会病院』、『ご高齢の方や様々な障害をお持ちの方に対しても十分配慮した札幌同交会病院』、また『消化器内科領域において専門性の高い札幌同交会病院』として多様化したニーズに対応する病院として、地域の医療機関・施設との連携をさらに強化し、地域完結型の医療を目指して参ります。

さらに、看取りを含めた慢性期疾患の患者様へも情熱をもって対応させていただきますのでこれからも札幌同交会病院をどうぞ宜しくお願いいたします。

基本方針

- 一、患者様と医療者のパートナーシップを尊重し、皆様の健康と生命を守ります。
- 一、医療の安全を確立し、医療サービスに徹し、皆様に安心と満足をお届けします。
- 一、職員はたゆまぬ研鑽を重ね、研修・技術の向上、医療水準の向上に努めます。
- 一、経営健全化のため効率的運営をはかります。
- 一、地域の医療機関、施設との連携を強化し、地域完結型の医療を目指します。
- 一、高齢者と障害者に配慮した医療を実践します。

患者様と医療者のパートナーシップ

I. 患者様の権利

1. 患者様は、社会的身分、人種、民族、信条、性別、年齢、障害があることに問わず、安全で良質な医療を公平・平等に必要な限り継続して受ける権利があります。
2. 患者様は、病院を自由に選択する権利とセカンド・オピニオン(他の医師の意見を聴くこと)を受ける権利があります。また、十分な説明を受け、治療を受ける権利と拒否をする権利があります。
3. 患者様は、診療記録の開示を含め、治療や病状についての情報に関して十分な説明を受ける権利があります。
4. 患者様は、個人情報について保護される権利があり、常に尊重されるものとします。
5. 患者様は、プライバシーを守る権利があり、常に尊重されるものとします。
6. 患者様は、尊厳を保ち安楽に人生の最終段階を迎えるためにあらゆる可能な助力を受ける権利があります。
7. 患者様は、信仰する宗教の聖職者による支援を受ける権利があります。

II. 患者様へのお願い

1. 患者様は良質な医療を実現するため、医療従事者に自分の健康に関する情報をできるだけ正確にお伝えください。
2. 患者様の今までの病気、内服薬の有無、アレルギーの有無、御家族の病気などについて必要に応じてお答えください。
3. 患者様が納得された上で治療を受けていただくために、医療に関する説明が良く理解できなかった場合は、理解できるまで質問してください。
4. 安全で安心な医療を提供するために注射、点滴、検査、処置などを受けられる場合はお名前を確認させていただきます。
5. 快適な療養環境となるように病院生活のルールを遵守し、他の患者様の医療等に支障を与えないようにしてください。
6. 他の患者様や職員への迷惑となる行為(飲酒・喫煙・暴言・暴力・性的嫌がらせ・器物破損など)をしないようにしてください。
7. 受けた医療に対して診療費をお支払いください。

5F

診療部・栄養部

4F

病室 ナースステーション・コインランドリー

3F

病室 ナースステーション・医療面談室

2F

病室 ナースステーション・特別入浴室・コインランドリー・談話室兼食堂

1F

外来診察室・薬局・レントゲン室・内視鏡室・リハビリテーション室・相談室・事務室・売店

各階のご案内

お支払いは一部クレジットカードがご利用可能です(一括払いのみ)

療養病棟

2階は療養病棟となっており、病状は安定しているものの、医学的な管理が必要なためにご自宅で生活するのが難しい方などが入院されています。療養病棟では医師、看護師をはじめとする専門スタッフが医学的な管理を行い、患者様が快適な療養生活を送れるよう、日々手厚いケアを実践しています。

消化器専門の病院として…

食生活の欧米化に伴い、益々増える消化器系の病気。
当院では優しい検査をめざして喉に負担がない経鼻内視鏡や最新機器による大腸ポリープ切除術など、微細な所見も見逃さない経験豊富で確かな技術をもって皆様の安心をサポートします。

経鼻内視鏡検査

胃カメラが苦手な方の為に、当院では経鼻内視鏡をご用意しております。鼻から内視鏡を挿入することにより、舌や喉の刺激による苦痛を軽減し、検査中の負担を軽くします。

(写真：(左)経口用カメラ、(右)経鼻用カメラ)



NBI内視鏡検査

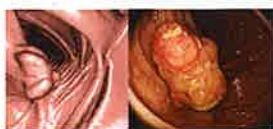


NBIとはNarrow band imaging(狭帯域光観察)の略称で、照射する光の波長の範囲を狭くして、照射される面の細かな変化を強調させる技術(画像強調観察技術)です。

これを応用したものがNBI内視鏡です。

がん細胞は血管から栄養を補給して急速に増殖する為、がん領域には小さな血管が集まりやすくなります。NBIはこの小さな異常血管を発見する有効な手段となります。また、粘膜表層の微細粘膜模様が強調されます。これらの画像を拡大して観察することによりがん細胞などの異常な形態をきたした細胞を早期に発見する事ができます。

大腸CT検査



大腸CT検査とは、炭酸ガスで腸管を膨らませてCT撮影することにより大腸内を観察することができる、内視鏡を使わない新しい大腸検査です。

内視鏡で大腸内を覗いているかのような画像(仮想内視鏡像)を作り観察します。検査自体は10分程度で終了し、内視鏡を入れることもないので比較的楽で安全な検査となります。

リハビリテーション

理学療法士が、一般病棟・療養病棟に入院している患者さまに対して、リハビリテーションを提供しています。運動機能障害および呼吸器機能障害を主対象とし、運動療法を中心に実施しています。症状に合わせた必要なリハビリテーションを提供し、在宅復帰や社会復帰ができるようにサポートさせていただきます。



集え!!ボランティア

病院で企画した行事や趣味の集いに無償で奉仕していただける方を募集しております。



詳しくは

☎(011)611-9131(代)

担当/看護部看護部長までお問い合わせ下さい。

健康診断

健康診断、人間ドックなどを実施しております。

- 健康診断
- 胃がん、大腸がん検診(札幌市指定医療機関)
- 人間ドック(日帰りコース、1泊2日コース)

ご予約・お問い合わせ

人間ドックは事前予約制となっております。
ご予約や詳細については、お電話または直接ご来院の上、
医事課までお問い合わせください。

札幌同交会病院 医事課

電話 011-611-9131(代)

予防接種

- 各種予防接種(インフルエンザ・肺炎球菌ワクチン等)

診療科目

内科・消化器内科・循環器内科・リウマチ科
放射線科・リハビリテーション科

受付時間

月～金曜日 8時45分～17時00分
土曜日 8時45分～12時00分

診療時間

	月	火	水	木	金	土
午前 9時00分～12時00分	●	●	●	●	●	●
午後 13時30分～17時00分	●	●	●	●	●	

専門外来

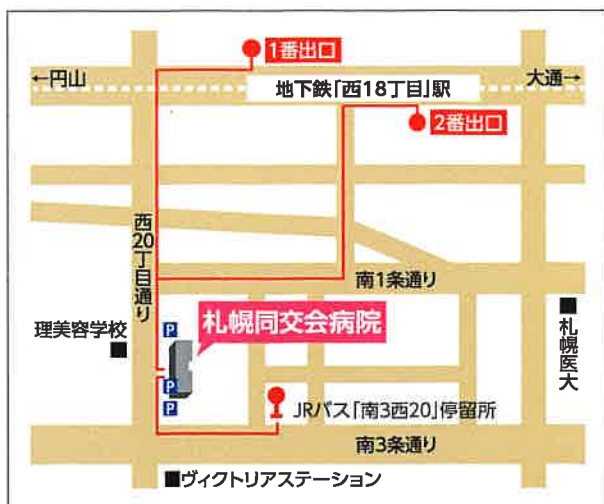
循環器内科外来	火曜日	13時30分～16時30分
肝臓専門外来	水曜日	13時30分～17時00分
リウマチ専門外来	金曜日	13時30分～15時30分

休診日

日・祭日・年末年始

病床数

166床(療養病床48床)



一般財団法人 札幌同交会病院

〒060-0062 札幌市中央区南2条西19丁目

電話 011-611-9131(代)

<http://www.dohkohkai.or.jp/>

札幌同交会病院

検索



公共交通機関のご案内

地下鉄 東西線「西18丁目」駅1番・2番出口徒歩5分

JRバス 【西53】啓明線「南3条西20」停留所徒歩2分